

Заключение
по результатам исследования подвижности по жизненным показателям
обучающихся 6-Г класса ЛГ МАОУ «Гимназия №6», 2018-2019 учебный год

Методика: вопросник «Оценка подвижности по жизненным показателям»

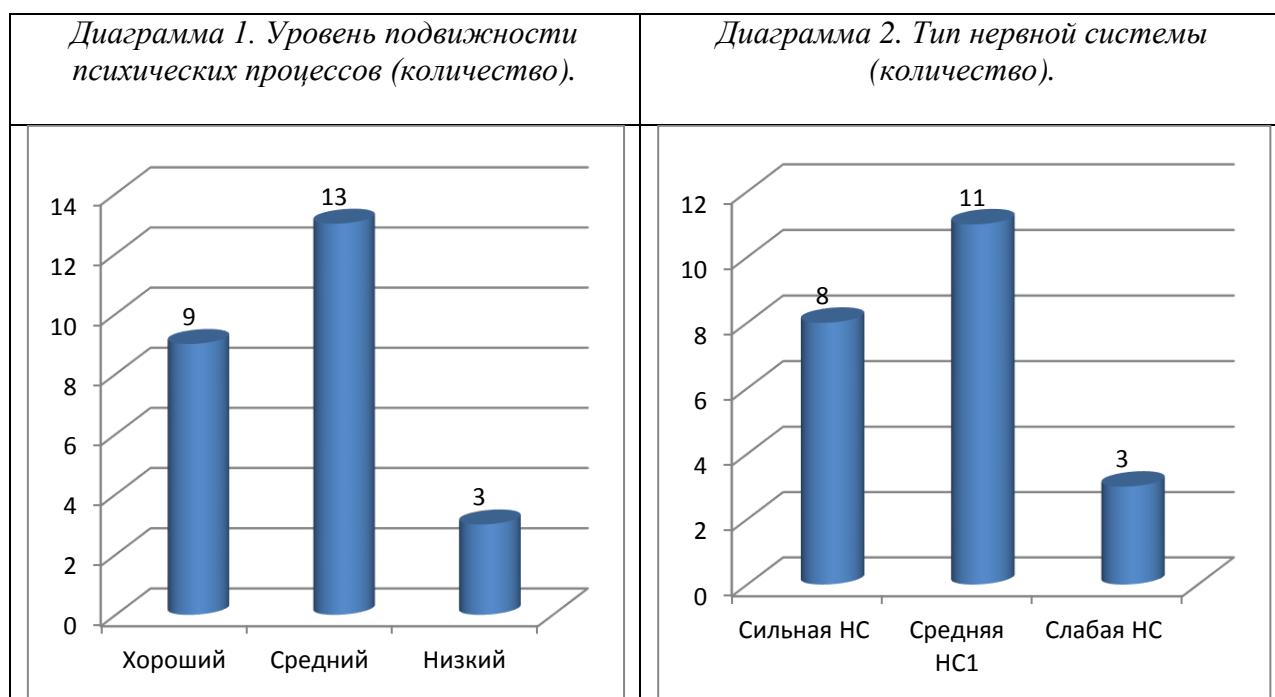
Дата проведения: 21.01.2019.

Количество: 22.

Получены следующие результаты:

<i>№</i>	<i>ФИО</i>	<i>Баллы</i>	<i>Результат</i>	<i>Интерпретация</i>
1.		46	Средняя подвижность	Средняя НС
2.		47	Хорошая подвижность	Средняя НС
3.		48	Средняя подвижность	Средняя НС
4.		45	Средняя подвижность	Средняя НС
5.		53	Средняя подвижность	Средняя НС
6.		63	Хорошая подвижность	Сильная НС
7.		63	Хорошая подвижность	Сильная НС
8.		42	Низкая подвижность	Слабая НС
9.		44	Низкая подвижность	Слабая НС
10.		54	Средняя подвижность	Средняя НС
11.		55	Средняя подвижность	Средняя НС
12.		46	Средняя подвижность	Средняя НС
13.		56	Хорошая подвижность	Сильная НС
14.		65	Средняя подвижность	Сильная НС
15.		45	Средняя подвижность	Средняя НС
16.		46	Хорошая подвижность	Средняя НС
17.		52	Средняя подвижность	Средняя НС
18.		38	Низкая подвижность	Слабая НС
19.		65	Хорошая подвижность	Сильная НС
20.		63	Хорошая	Сильная НС

			подвижность	
21.		65	Хорошая подвижность	Сильная НС
22.		63	Хорошая подвижность	Сильная НС
			Хорошая - 9	Сильная НС - 8
			Средняя - 130	Средняя НС - 11
			Низкая - 3	Слабая НС - 3



Выводы:

1. Хороший уровень подвижности психических процессов показали 9ч. – 40%.

Могут (в длительном промежутке времени) помнить и выполнять параллельно многие задания, поручения без специального планирования их выполнения и распределения во времени.

Средний уровень показали 13ч. – 51%. Достаточный уровень усвоения информации, скорости и успешности работы.

Низкий уровень показали 3ч. – 9%. Сравнительно быстрая утомляемость и необходимость специального отдыха после занятий, а также частые перерывы во время подготовки уроков.

2. Сильная НС у 8ч. – 36%:

- Малая подверженность утомлению, в связи с этим, меньшее время необходимо для отдыха; подготовка уроков «за один присест», быстрая переключаемость внимания, быстрая ориентация в теме и заданиях.
- Предпочитает заниматься с товарищами. Если выполняет работу в одиночестве, то легко концентрируется, что способствует успешному выполнению задания.
- Конспективность письменной речи.

- Исправления и добавления в выполняемую работу делаются, преимущественно, в ходе работы.

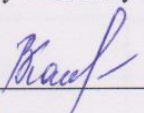
Средняя НС у 11ч. – 50%: среднестатистическая работа по скорости и успешности.

Слабая НС у 3ч. – 14%:

- Потребность в полной тишине и уединении для занятий. Втягивание в работу без заметной раскачки, последовательность выполнения заданий чаще от трудных к лёгким.
- Предпочитают браться за новую работу только после окончания прежней; выполнение заданий (на длительный срок) заранее планируют, составляются планы занятий на неделю и т.д.
- Преобладание письменной речи со сложными конструкциями.
- Большинство исправлений и добавлений вносится во время проверок после написания.

Рекомендации педагогам: использовать данные для подготовки к урокам и дифференцированному подходу к обучающимся.

Педагог-психолог

 Карелина В.В.



Заключение

по результатам исследования согласно требованиям ФГОС

- 1) сформированности навыков чтения
- 2) уровня интеллектуальной лабильности обучающихся 7-Г класса ЛГ МАОУ «Гимназия №6» 2019-2020 учебный год.

Дата проведения 29.04.2020.

Количество: 22.

Получены следующие результаты:

№	ФИ ученика	Сформированность навыков чтения	Уровень интеллектуальной лабильности
1		хор	выс
2		сп	сп
3		хор	выс
4		сп	сп
5		сп	выс
6		сп	сп
7		слаб	сп
8		хор	выс

9		выс	ср
10		ср	ср
11		выс	ср
12		хор	выс
13		хор	выс
14		хор	выс
15		ср	выс
16		хор	ср
17		хор	выс
18		ср	ср
19		ср	ср
20		хор	ср
21		хор	выс
22		хор	выс
		Выс-2 Хор-11 Ср-8 Слаб-1	Выс-11 Ср-11 Низк-0

Диаграмма 1. Уровень сформированности навыков чтения (в %)

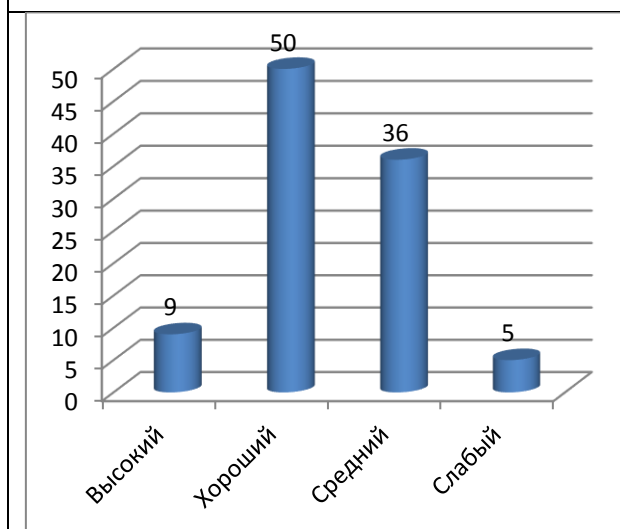
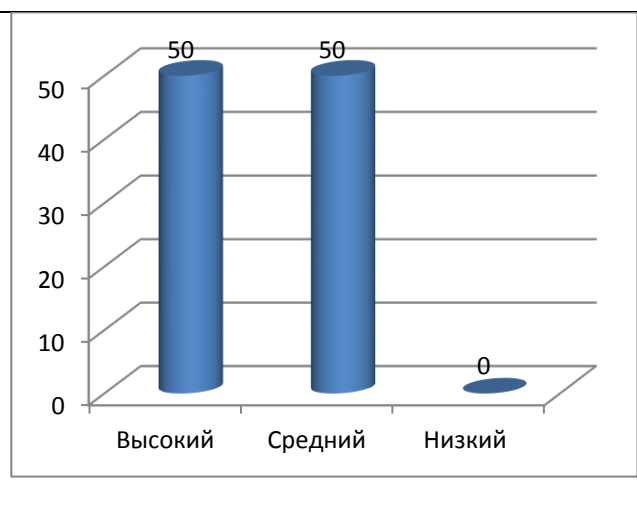


Диаграмма 1. Уровень интеллектуальной лабильности (в %)



Выводы:

1. Навыки чтения сформированы на высоком и достаточном уровне для данного возраста, что способствует одновременному усваиванию новой информации. Слабо для данной возрастной группы развиты навыки чтения у 1 человека.
2. Высокий-50% и достаточный – 50% уровень интеллектуальной лабильности, концентрации и переключаемости внимания с одного вида деятельности на другой

у всей группы, что свидетельствует о хорошей обучаемости, готовности воспринимать и усваивать информацию любого уровня сложности.

Рекомендации:

1. Учителям, работающим в классе, учесть данные при проведении уроков.
2. Ученику, показавшему слабый уровень сформированности навыков чтения, рекомендуется посетить занятия по развитию навыков чтения и выполнять рекомендации по тренировке чтения и пересказа прочитанного. Контрольное чтение провести в конце мая 2020г.



Педагог-психолог

Карелина В.В.

1	Средняя	Средняя
2	Средняя	Средняя
3	Средняя	Средняя
4	Средняя	Средняя
5	Средняя	Средняя
6	Средняя	Средняя
7	Средняя	Средняя
8	Средняя	Средняя
9	Средняя	Средняя
10	Средняя	Средняя
11	Средняя	Средняя
12	Средняя	Средняя
13	Средняя	Средняя
14	Средняя	Средняя
15	Средняя	Средняя
16	Средняя	Средняя
17	Средняя	Средняя
18	Средняя	Средняя
19	Средняя	Средняя
20	Средняя	Средняя
21	Средняя	Средняя
22	Средняя	Средняя
23	Средняя	Средняя
24	Средняя	Средняя
25	Средняя	Средняя
26	Средняя	Средняя
27	Средняя	Средняя
28	Средняя	Средняя
29	Средняя	Средняя
30	Средняя	Средняя
31	Средняя	Средняя
32	Средняя	Средняя
33	Средняя	Средняя
34	Средняя	Средняя
35	Средняя	Средняя
36	Средняя	Средняя
37	Средняя	Средняя
38	Средняя	Средняя
39	Средняя	Средняя
40	Средняя	Средняя
41	Средняя	Средняя
42	Средняя	Средняя
43	Средняя	Средняя
44	Средняя	Средняя
45	Средняя	Средняя
46	Средняя	Средняя
47	Средняя	Средняя
48	Средняя	Средняя
49	Средняя	Средняя
50	Средняя	Средняя
51	Средняя	Средняя
52	Средняя	Средняя
53	Средняя	Средняя
54	Средняя	Средняя
55	Средняя	Средняя
56	Средняя	Средняя
57	Средняя	Средняя
58	Средняя	Средняя
59	Средняя	Средняя
60	Средняя	Средняя
61	Средняя	Средняя
62	Средняя	Средняя
63	Средняя	Средняя
64	Средняя	Средняя
65	Средняя	Средняя
66	Средняя	Средняя
67	Средняя	Средняя
68	Средняя	Средняя
69	Средняя	Средняя
70	Средняя	Средняя
71	Средняя	Средняя
72	Средняя	Средняя
73	Средняя	Средняя
74	Средняя	Средняя
75	Средняя	Средняя
76	Средняя	Средняя
77	Средняя	Средняя
78	Средняя	Средняя
79	Средняя	Средняя
80	Средняя	Средняя
81	Средняя	Средняя
82	Средняя	Средняя
83	Средняя	Средняя
84	Средняя	Средняя
85	Средняя	Средняя
86	Средняя	Средняя
87	Средняя	Средняя
88	Средняя	Средняя
89	Средняя	Средняя
90	Средняя	Средняя
91	Средняя	Средняя
92	Средняя	Средняя
93	Средняя	Средняя
94	Средняя	Средняя
95	Средняя	Средняя
96	Средняя	Средняя
97	Средняя	Средняя
98	Средняя	Средняя
99	Средняя	Средняя
100	Средняя	Средняя